



社団法人 広島市医師会

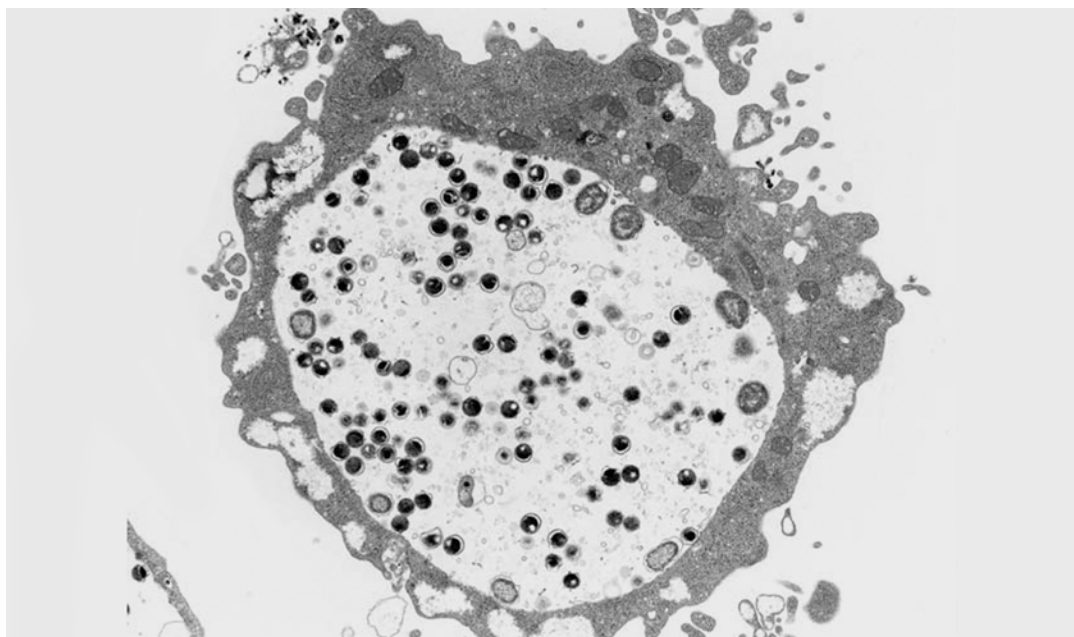
臨床検査センターだより

平成 23(2011)年



第 417 号

〒730-8611 広島市中区千田町 3 丁目 8 番 6 号
TEL: (082)247-7191 / FAX: (082)244-0403 / フリーダイヤル: 0120-14-7191
<http://www.city.hiroshima.med.or.jp/hma/center/index.html>



クラミジア・トラコマチスの電子顕微鏡像 出所：国立感染症研究所感染症情報センター 感染症発生動向調査週報

目次

検査室発

性器クラミジア感染症の概要と臨床 …P2

【後編】

～クラミジア感染症 最近の傾向と動向～

【インシデント報告】

検査依頼書氏名と検体氏名との不一致

～正しい患者名での検査報告書をお返すために～ …P6

◇海外感染症情報 …P7

◇こだま Q&A …P8

◇きゅっちボール …P8

広島市医師会臨床検査センター理念

広島市医師会会員の支援および地域医療の発展拡充に貢献すること