



社団法人 広島市医師会

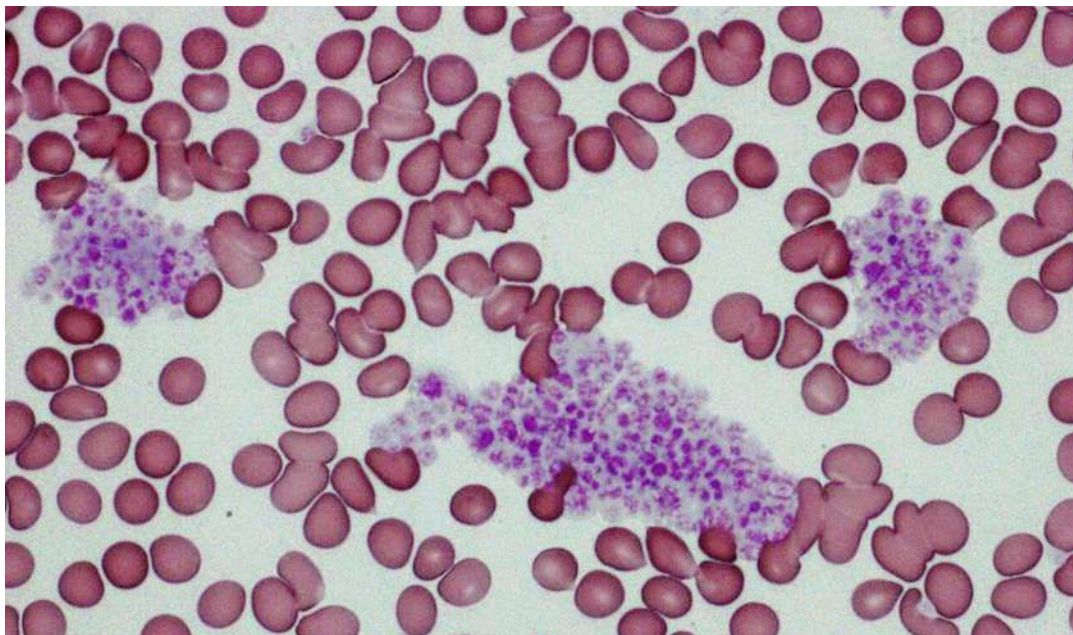
臨床検査センターだより

平成 21 (2009) 年



第 394 号

〒730-8611 広島市中区千田町 3 丁目 8 番 6 号
TEL: (082)247-7191 / FAX: (082)244-0403 / フリーダイヤル:0120-14-7191
<http://www.city.hiroshima.med.or.jp/hma/center/index.html>



血小板凝集像の顕微鏡写真(血液一般部門にて撮影)

平成
21年
12月

目次

検査室発

偽性血小板減少について

2

- ◇今月の笑顔 5
- ◇D.I.質問箱 6
- ◇きゃっちボール 6

広島市医師会臨床検査センター理念

広島市医師会会員の支援および地域医療の発展拡充に貢献すること