

一般社団法人 広島市医師会

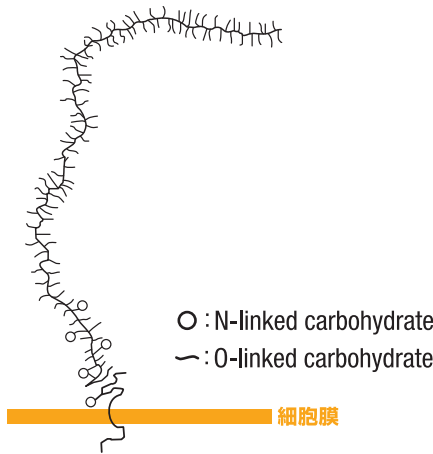
臨床検査センター だより

Hiroshima City Medical Association
Clinical Laboratory



MUC1(ムチン)

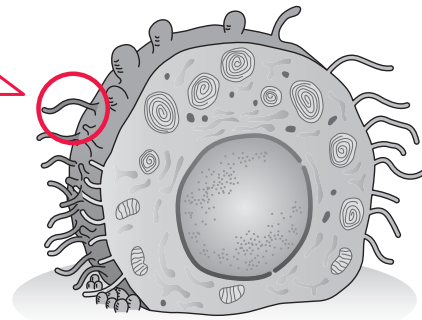
きわめて多くの糖鎖により修飾され、多様な抗原性をもつ膜貫通型糖蛋白



Hilkens J, et al.: TIBS, 17, 359(1992)から作図

※IASLC(International Association for the Study of Lung Cancer)主催の国際ワークショップにおいて、肺細胞抗原のクラスター9(MUC1:ムチン)に分類された。

II型肺胞上皮細胞



河野修興:呼吸, 16, 391(1997)

(II型肺胞上皮細胞 MUC1(ムチン)の図 積水メディカル株式会社より提供)

目次

- **KL-6と間質性肺疾患 (ILDs)**
~実は広島とゆかりが深いKL-6~p.2
- **採血の基礎知識**
~正しい検査結果をだすために~p.7