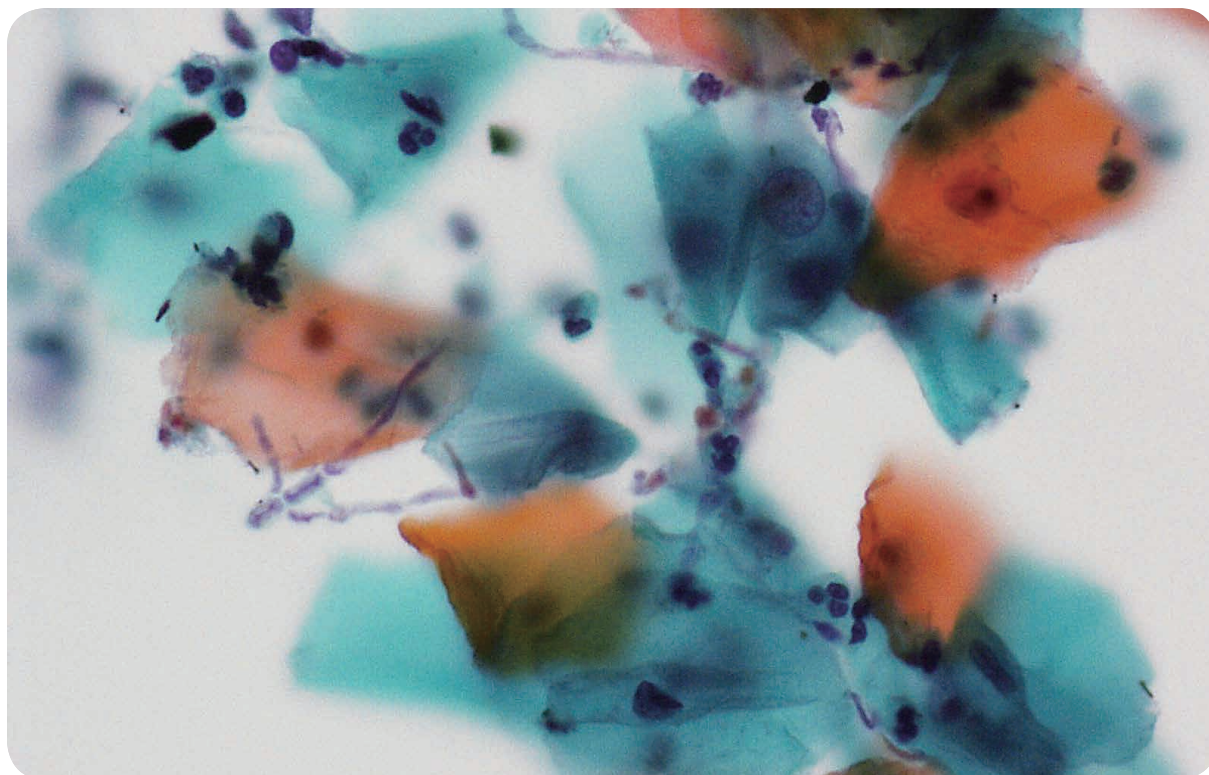


一般社団法人 広島市医師会

臨床検査センター だより

Hiroshima City Medical Association
Clinical Laboratory



カンジダ膣炎の細胞像

目次

■ 細胞診 婦人科編

～性周期による細胞変化と感染症について～……………p.2

- 細菌検査統計報告
(当検査センター受託分)……………p.7
- コールセンター Q&A ……………p.8

— 広島市医師会臨床検査センター理念 —

広島市医師会会員の支援および地域医療の発展拡充に貢献すること