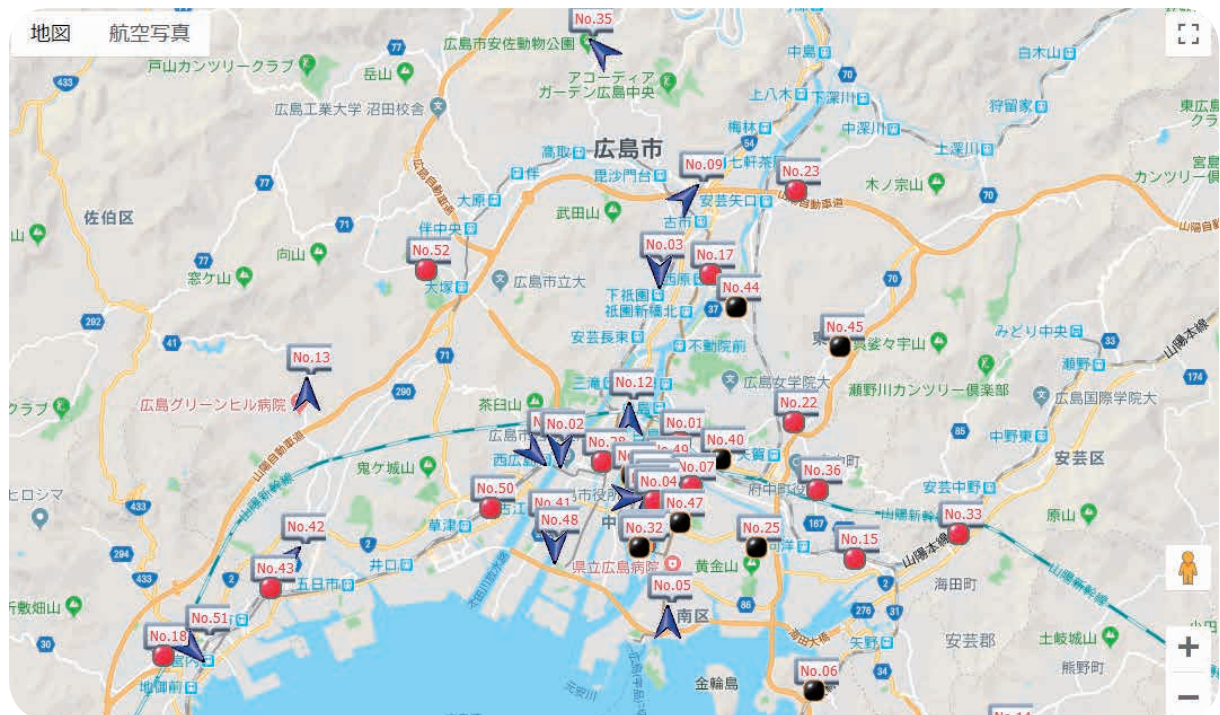


一般社団法人 広島市医師会

臨床検査センター だより

Hiroshima City Medical Association
Clinical Laboratory



広域エリアを運行する集配車両(スマートフォンのGPS 情報より)

平成31年1月

目次



新年のごあいさつ 担当常任理事 佐々木 達 ……p.2

■ コールセンター業務分析報告
～データ集計で業務を可視化する～ ……p.3

- 細菌検査統計報告 (当検査センター受託分) ……p.6
- コールセンター Q&A ……p.8
- きゃっちボール ……p.8

— 広島市医師会臨床検査センター理念 —

広島市医師会会員の支援および地域医療の発展拡充に貢献すること