



一般社団法人 広島市医師会
臨床検査センター
一般社団法人広島市医師会
臨床検査センターだより

平成 29(2017)年

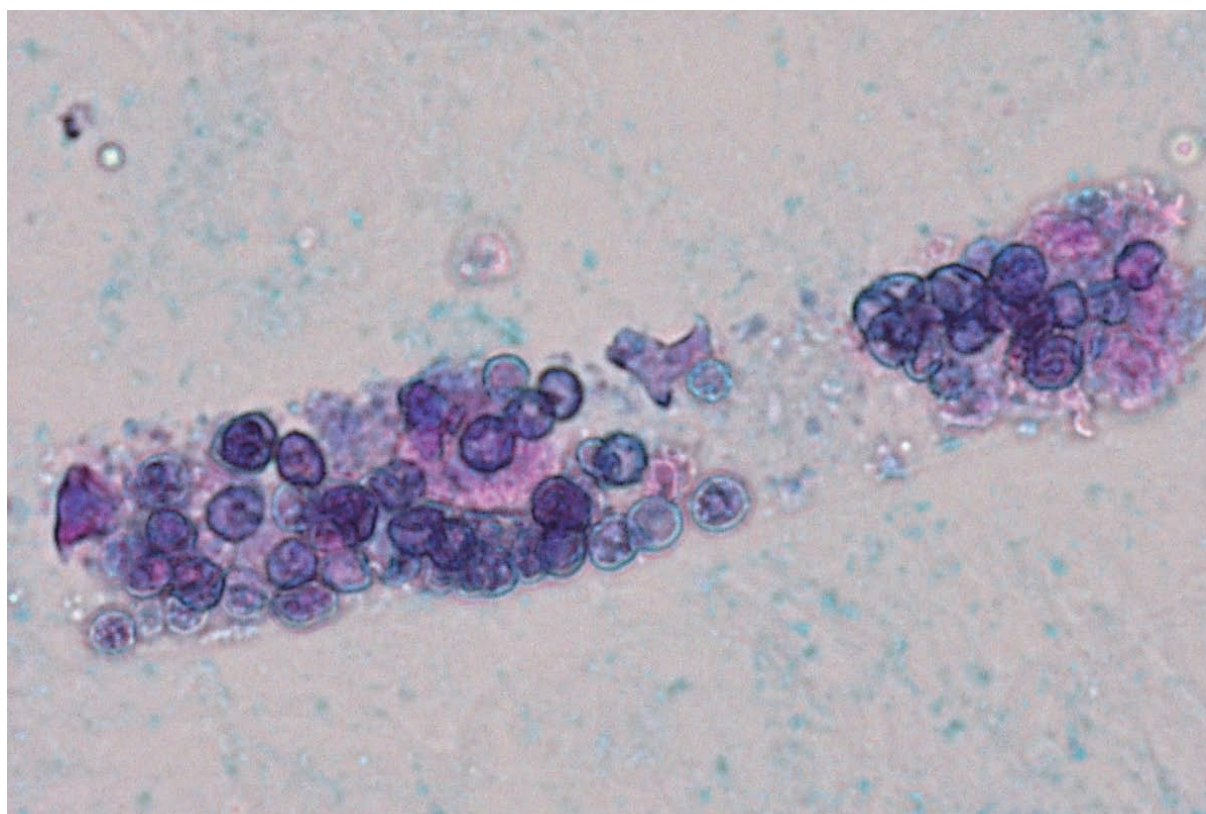


第 480 号

〒730-8611 広島市中区千田町3丁目8番6号

TEL: (082) 247-7191 / FAX: (082) 244-0403 / フリーダイヤル: 0120-14-7191

http://www.labo.city.hiroshima.med.or.jp



赤血球円柱 (赤血球封入像) *当検査センターで撮影

目次

検査室発

尿沈渣で出現する非上皮細胞類の鑑別

～赤血球形態を中心に～

…p2

◇海外感染症情報 …p5

◇こだま Q&A …p6

◇きゃっちボール …p6

広島市医師会臨床検査センター理念

広島市医師会会員の支援および地域医療の発展拡充に貢献すること