



一般社団法人 広島市医師会

臨床検査センターだより

平成 27(2015)年



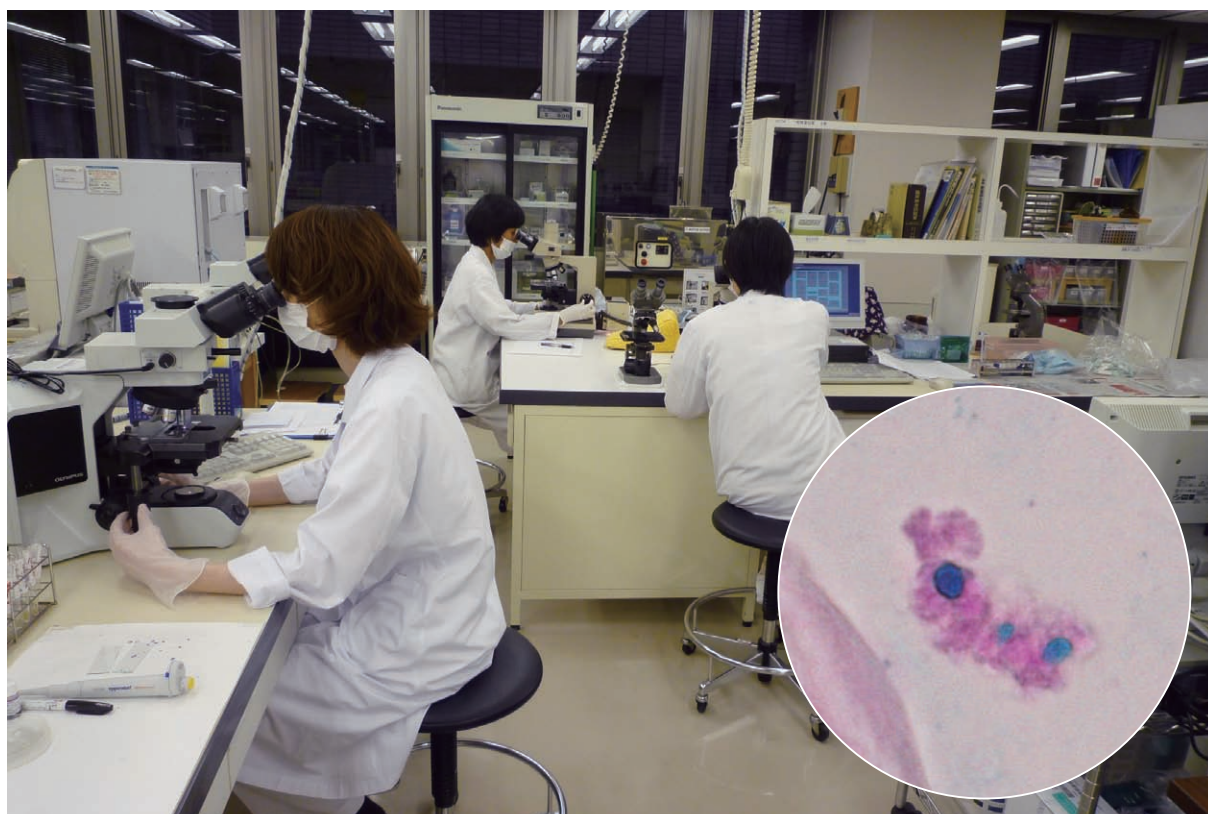
第 463 号

〒730-8611 広島市中区千田町 3 丁目 8 番 6 号

TEL: (082) 247-7191 / FAX: (082) 244-0403 / フリーダイヤル: 0120-14-7191

http://www.labo.city.hiroshima.med.or.jp

平成27年9月



尿沈渣鏡検と尿細管上皮細胞の基本型<400倍>/尿一般係(※関連記事 p2 から)

目次

検査室発

尿細管上皮細胞の出現様式とその形態 …p2

平成26年度

先天性代謝異常症マス・スクリーニング検査

年間患者発見率

…p6

◇海外感染症情報 …p7

◇こだま Q&A …p8

◇きゃっちボール …p8

広島市医師会臨床検査センター理念

広島市医師会会員の支援および地域医療の発展拡充に貢献すること