



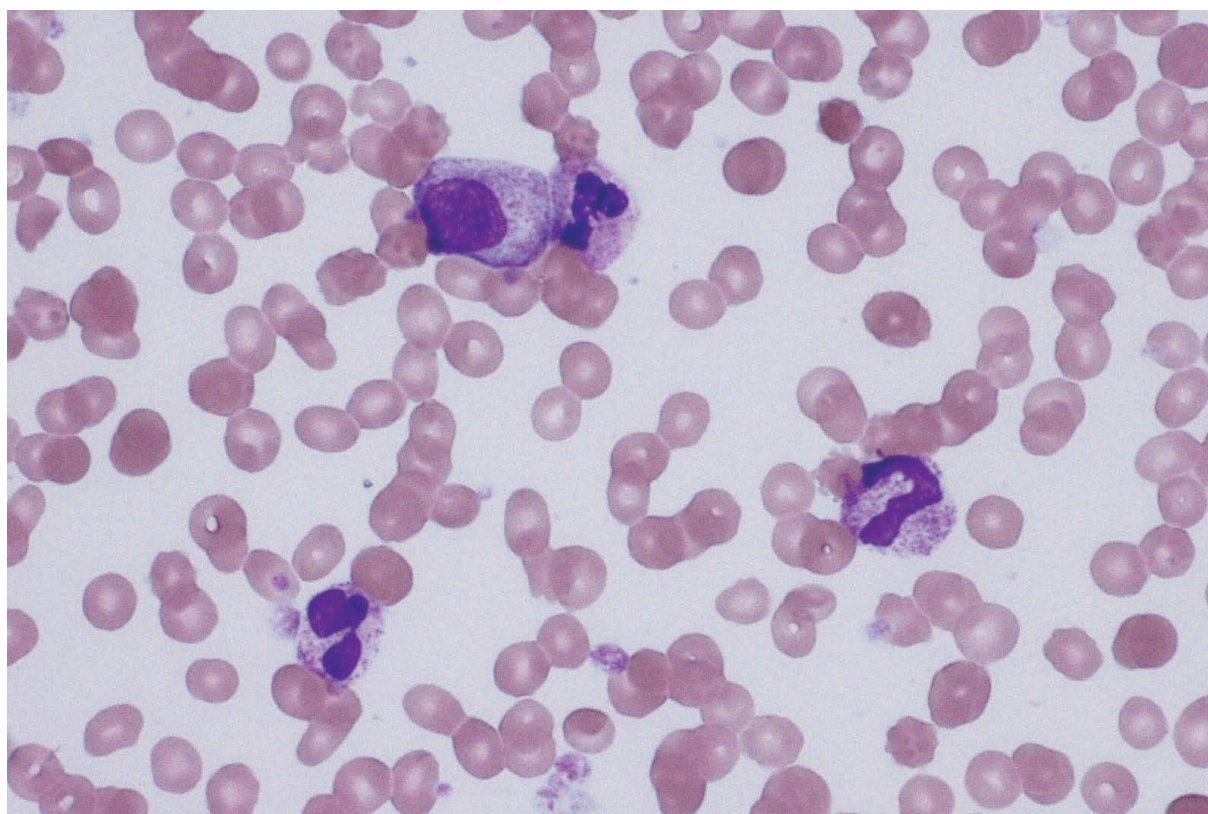
一般社団法人 広島市医師会
臨床検査センター
臨床検査センターだより

平成 27(2015)年



第 458 号

〒730-8611 広島市中区千田町 3 丁目 8 番 6 号
TEL: (082) 247-7191 / FAX: (082) 244-0403 / フリーダイヤル: 0120-14-7191
<http://www.labo.city.hiroshima.med.or.jp>



骨髄球、中毒性顆粒の出現した血液像 (血液・凝固係にて撮影)

目次

平成26年度
精度管理調査報告

日本医師会/日臨技/広島県医師会サーベイ …p2

検査室発

末梢血液像の反応性変化

～日常よく遭遇する形態変化～ …p4

◇海外感染症情報 …p9

◇こだま Q&A …p10

◇きゃっちボール …p10

広島市医師会臨床検査センター理念

広島市医師会会員の支援および地域医療の発展拡充に貢献すること