



一般社団法人 広島市医師会

# 臨床検査センターだより

平成 27(2015)年



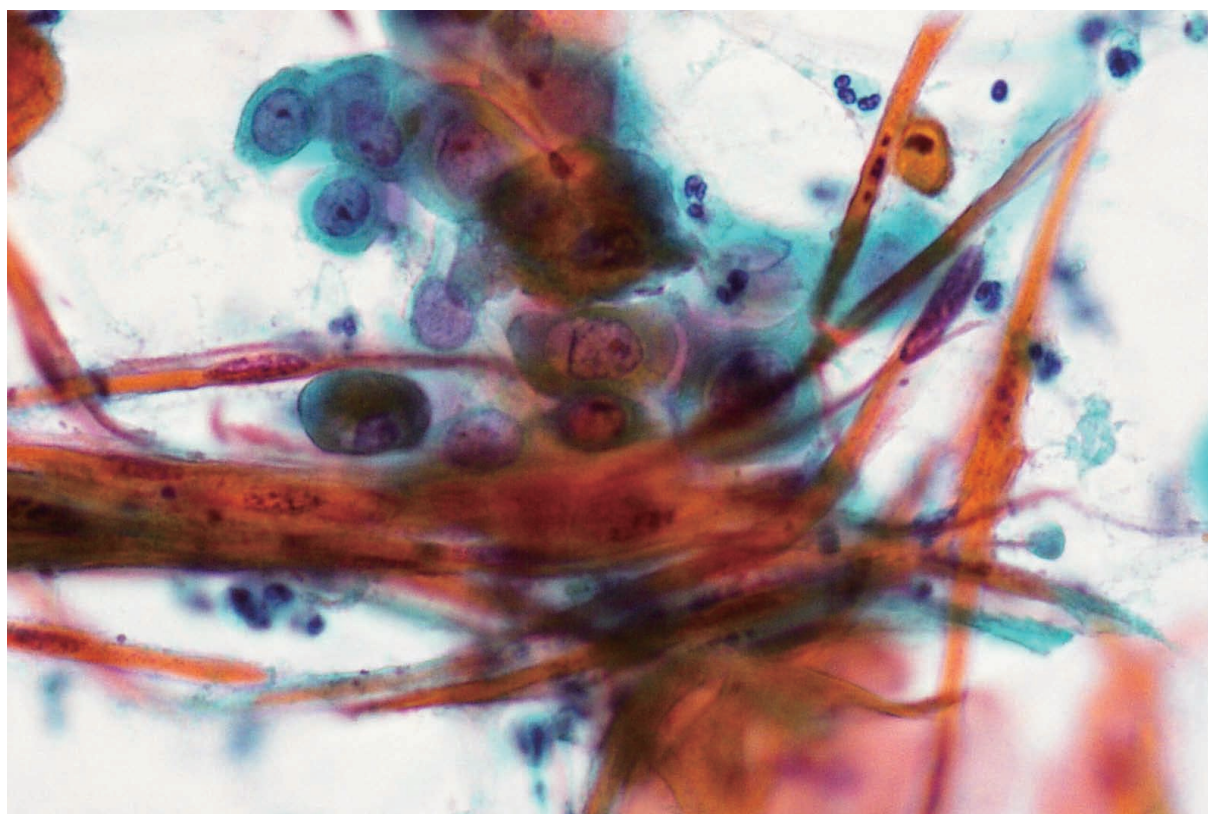
第 457 号

〒730-8611 広島市中区千田町3丁目8番6号

TEL: (082) 247-7191 / FAX: (082) 244-0403 / フリーダイヤル: 0120-14-7191

http://www.labo.city.hiroshima.med.or.jp

平成27年3月



線維状細胞：80代・女性 子宮頸部擦過(※ p2で解説しています。)

## 目次

### 検査室発

細胞診の判定コメント …p2

～細胞所見の文献的検討と  
細胞像のご紹介～

◇海外感染症情報 …p8

◇こだま Q&A …p10

◇きゃっちボール …p10

《綴込付録》

平成26年 広島市医師会

臨床検査センターだより総目次

### 広島市医師会臨床検査センター理念

広島市医師会会員の支援および地域医療の発展拡充に貢献すること