



一般社団法人 広島市医師会

臨床検査センターだより

平成 27(2015)年

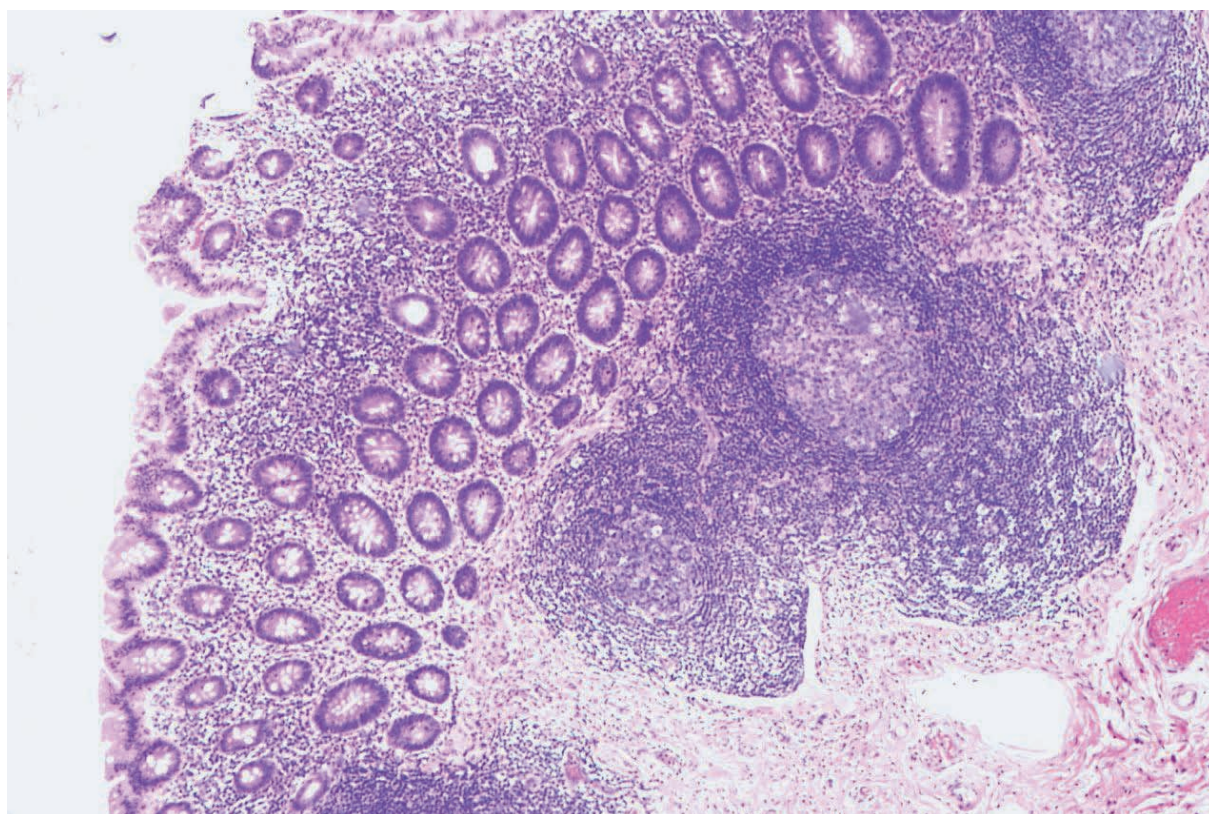


第 456 号

〒730-8611 広島市中区千田町 3 丁目 8 番 6 号

TEL: (082) 247-7191 / FAX: (082) 244-0403 / フリーダイヤル: 0120-14-7191

<http://www.labo.city.hiroshima.med.or.jp>



虫垂 HE標本 × 4 ~当検査センターで撮影~(関連記事 p2 から)

目次

検査室発

ヘマトキシリン・エオジン(HE)染色 …p2

~標本の品質を保つために~

◇海外感染症情報 …p7

◇こだま Q&A …p8

◇きゃっちボール …p8

広島市医師会臨床検査センター理念

広島市医師会会員の支援および地域医療の発展拡充に貢献すること