



一般社団法人 広島市医師会

臨床検査センターだより

平成 27(2015)年

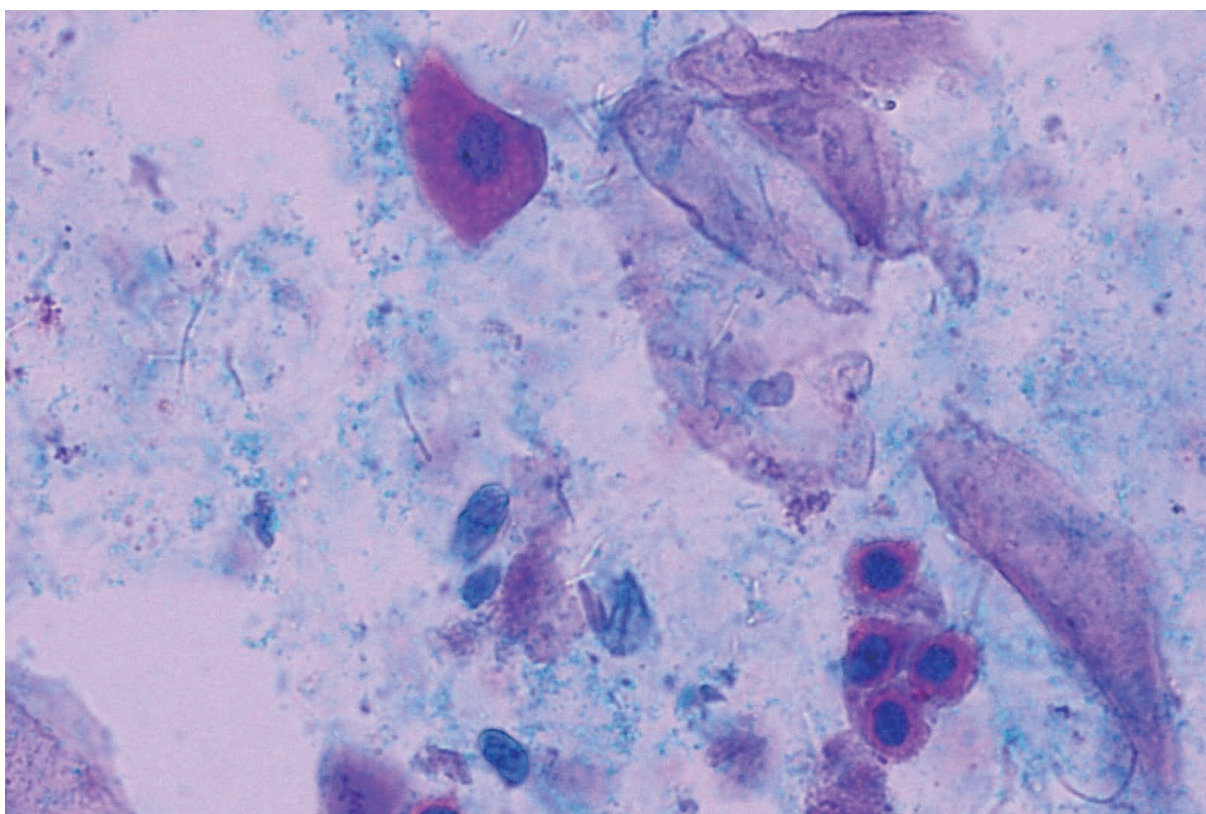


第 455 号

〒730-8611 広島市中区千田町3丁目8番6号

TEL: (082) 247-7191 / FAX: (082) 244-0403 / フリーダイヤル: 0120-14-7191

http://www.labo.city.hiroshima.med.or.jp



尿中の上皮細胞(ステルンハイマー染色 ×400) ~当検査センターで撮影~(関連記事 p3 から)

目次



新年のごあいさつ …p2

担当理事 吉田 明浩

◇海外感染症情報 …p9

◇こだま Q&A …p10

◇きゃっちボール …p10

検査室発

尿沈渣における上皮細胞の出現とその鑑別 …p3

広島市医師会臨床検査センター理念

広島市医師会会員の支援および地域医療の発展拡充に貢献すること