



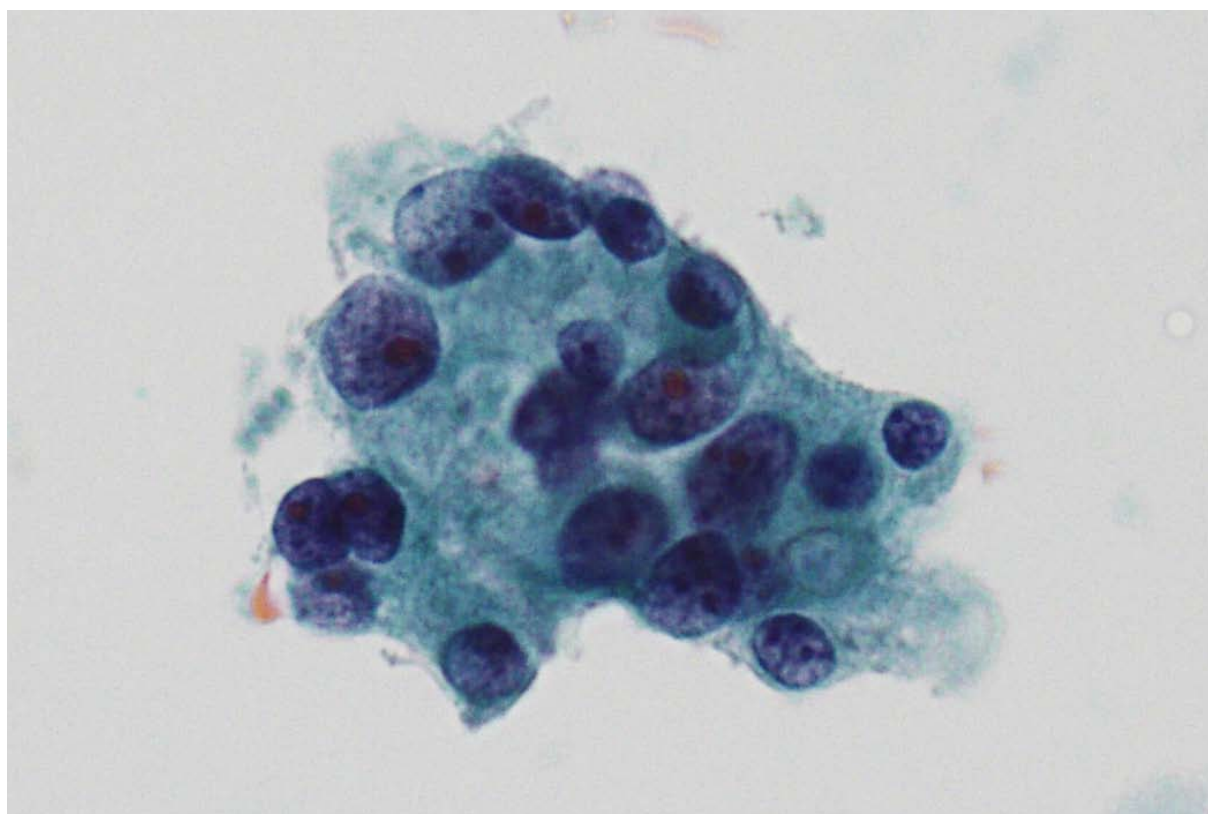
一般社団法人 広島市医師会  
臨床検査センター  
一般社団法人 広島市医師会  
臨床検査センターだより

平成 26(2014)年



第 447 号

〒730-8611 広島市中区千田町3丁目8番6号  
TEL: (082)247-7191 / FAX: (082)244-0403 / フリーダイヤル:0120-14-7191  
<http://www.labo.city.hiroshima.med.or.jp>



乳腺悪性細胞像 (細胞診係にて撮影) 関連記事p2から

目次

検査室発

細胞診 乳腺編 …p2

◇海外感染症情報 …p7

◇こだま Q&A …p8

◇きゃっちボール …p8

広島市医師会臨床検査センター理念

広島市医師会会員の支援および地域医療の発展拡充に貢献すること