



社団法人 広島市医師会

# 臨床検査センターだより

平成 23(2011)年



第 413 号

〒730-8611 広島市中区千田町3丁目8番6号  
TEL: (082)247-7191 / FAX: (082)244-0403 / フリーダイヤル: 0120-14-7191  
<http://www.city.hiroshima.med.or.jp/hma/center/index.html>



平成23年7月

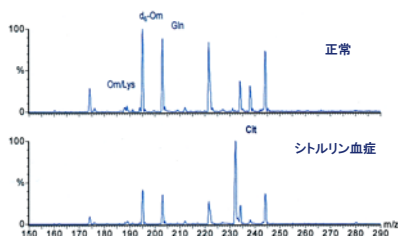
## 目次

### 検査室発

新しい新生児マス・スクリーニング  
タンデムマス法の導入とその有用性 …P2

- ◇海外感染症情報 …P5
- ◇こだま Q&A …P6
- ◇きやっちボール …P6

『新しい新生児マススクリーニング タンデムマスQ&A 2009』表紙から  
厚生労働省科学研究(子ども家庭総合研究事業)研究班発行



タンデムマス法での分析結果イメージ

### 広島市医師会臨床検査センター理念

広島市医師会会員の支援および地域医療の発展拡充に貢献すること