

## 報告 2010～2011年 インフルエンザ発生動向調査

広島市医師会ウェブページ インフルエンザ発生状況 URL

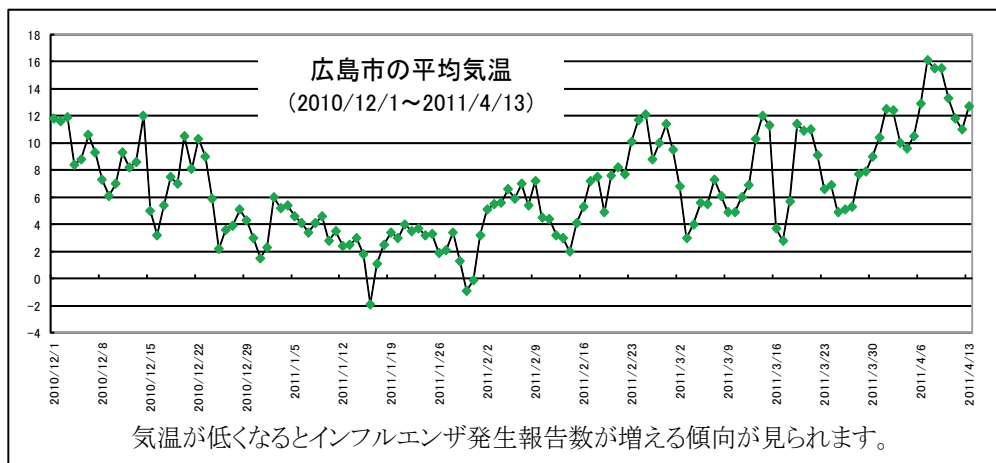
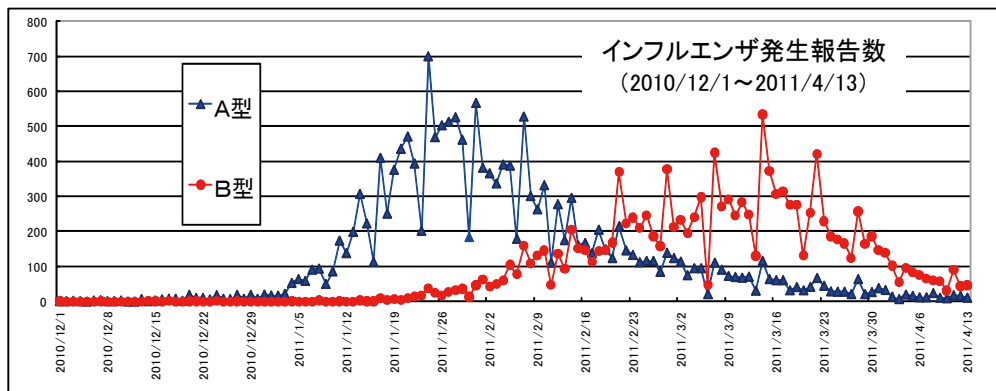
<http://www.city.hiroshima.med.or.jp/hma/influenza/diary.cgi>

本調査は、広島市医師会、安佐医師会および安芸地区医師会の協力医療機関様から FAX/E-mail で送信されてきた各地域におけるインフルエンザ発生状況を、広島市医師会臨床検査センターで取りまとめたものです。

以下に、平成 22（2010）年 10 月の調査開始から平成 23（2011）年 4 月の調査終了までの発生状況をご報告いたします。

これまで長期間に渡りご協力いただきまして、誠にありがとうございました。

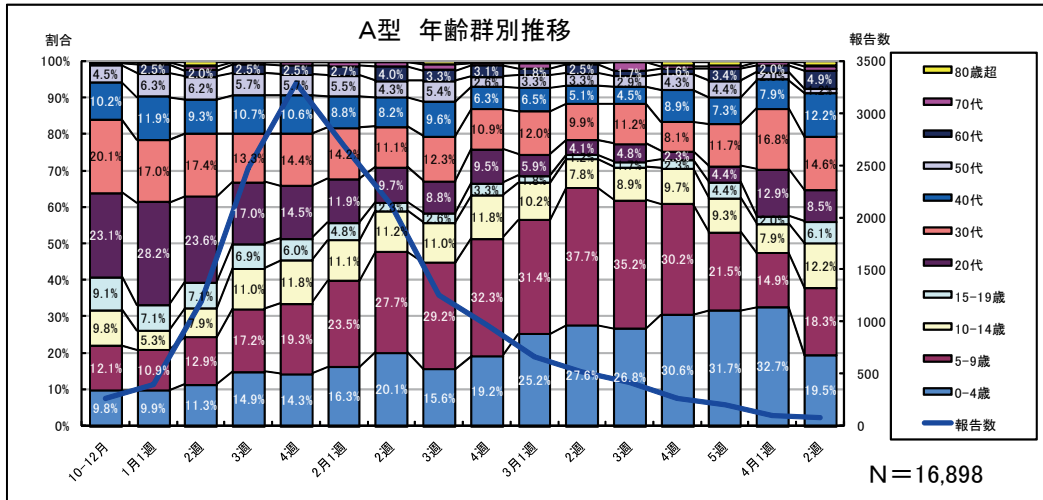
調査期間： 平成 22（2010）年 10 月 1 日～平成 23（2011）年 4 月 14 日  
総報告数： 30,242 件（協力医療機関数： 271 施設）



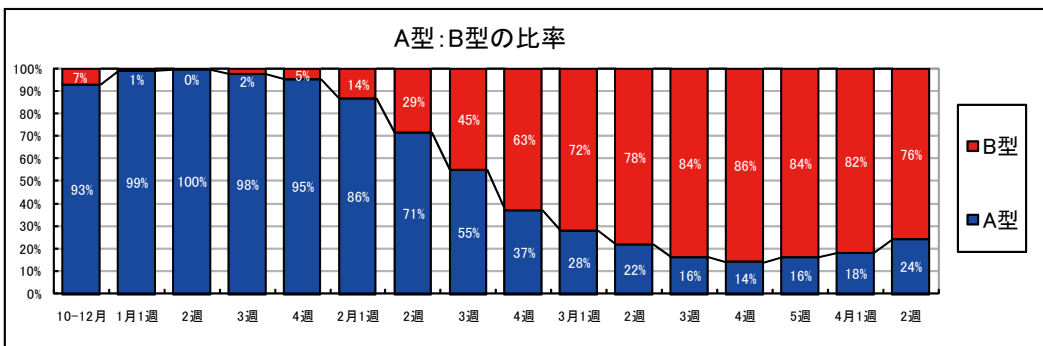
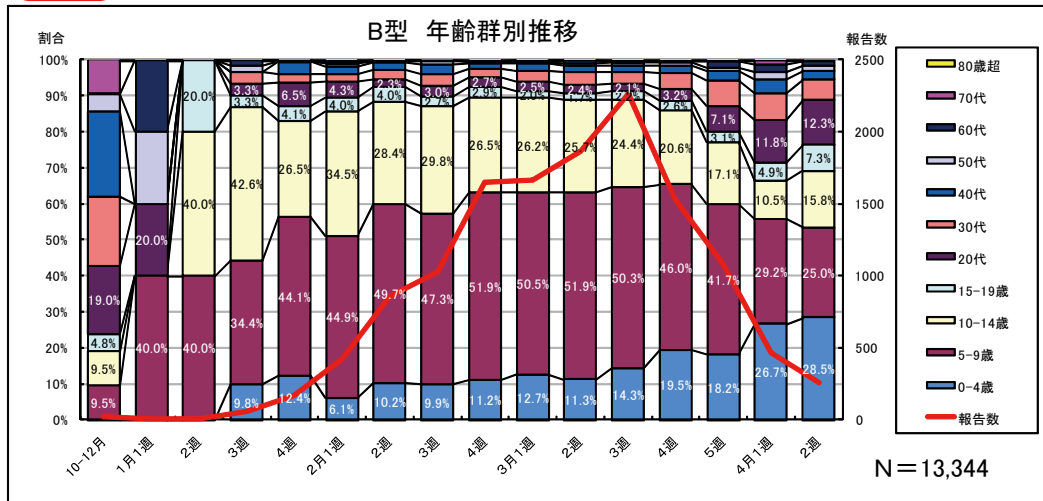
問合せ先: 学術データインフォメーション課(0120-14-8734)

集計期間：平成22(2010)年10月1日～平成23(2011)年4月14日

**A型**



**B型**



平成23年5月