



社団法人 広島市医師会

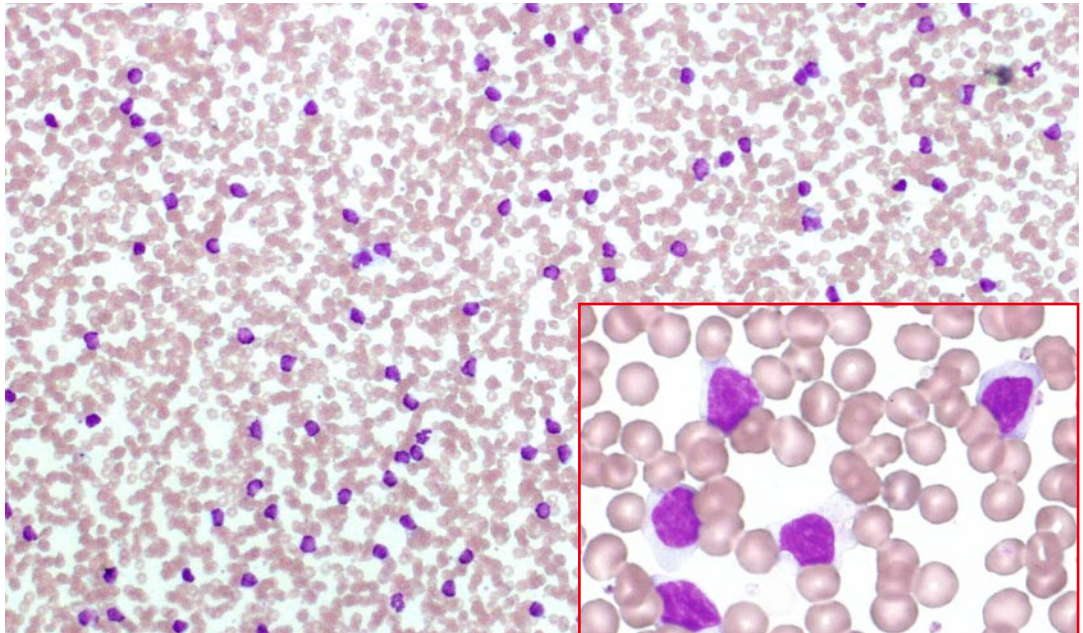
臨床検査センターだより

平成 23(2011)年



第 411 号

〒730-8611 広島市中区千田町3丁目8番6号
TEL: (082)247-7191 / FAX: (082)244-0403 / フリーダイヤル:0120-14-7191
<http://www.city.hiroshima.med.or.jp/hma/center/index.html>



慢性リンパ性白血病(CLL)の顕微鏡像 *当検査センターにて撮影

目次

検査室発

白血球の異常 …P2
～リンパ球・単球を中心に～

2011年東北地方太平洋沖地震
(東日本大震災)
災害支援活動報告 …P8

報告

2010～2011年
インフルエンザ
発生動向調査 …P6

◇海外感染症情報 …P9
◇こだま Q&A …P10
◇きやっちボール …P10

広島市医師会臨床検査センター理念

広島市医師会会員の支援および地域医療の発展拡充に貢献すること