



社団法人 広島市医師会

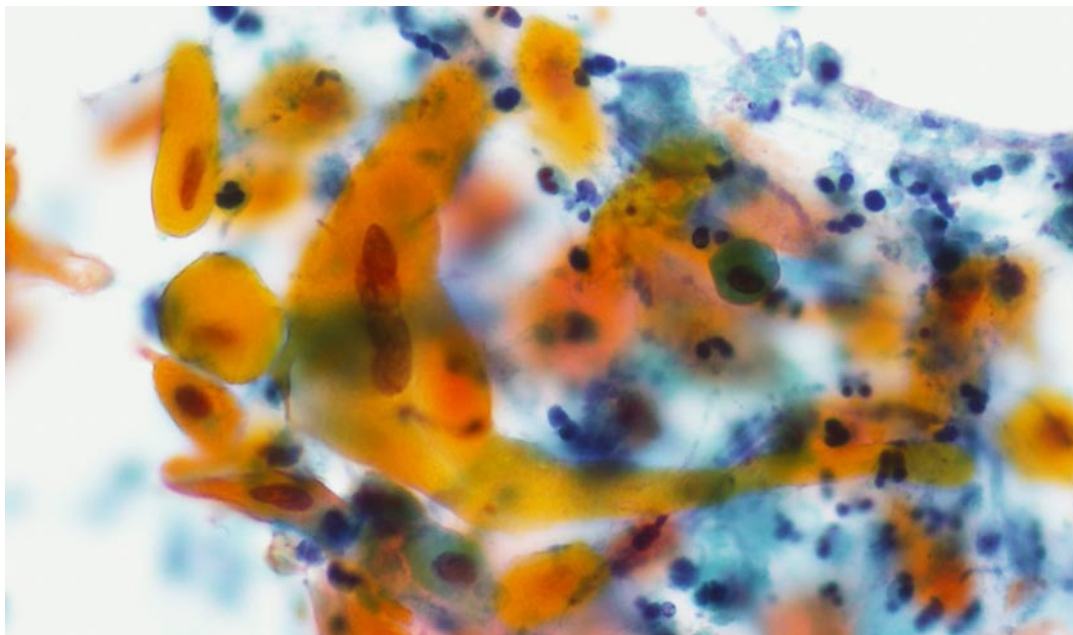
# 臨床検査センターだより

平成 23(2011)年



第 410 号

〒730-8611 広島市中区千田町 3 丁目 8 番 6 号  
TEL: (082)247-7191 / FAX: (082)244-0403 / フリーダイヤル: 0120-14-7191  
<http://www.city.hiroshima.med.or.jp/hma/center/index.html>



肺扁平上皮癌の細胞像(細胞診係にて撮影)

## 目次

### 検査室発

細胞診 呼吸器編 …P2  
—喀痰を中心として—

### 【感染症情報】

狂犬病に関する Q&A …P8  
(厚生労働省発信)



◇海外感染症情報 …P9  
◇こだま Q&A …P10  
◇きゃっちボール …P10

### 広島市医師会臨床検査センター理念

広島市医師会会員の支援および地域医療の発展拡充に貢献すること