



社団法人 広島市医師会

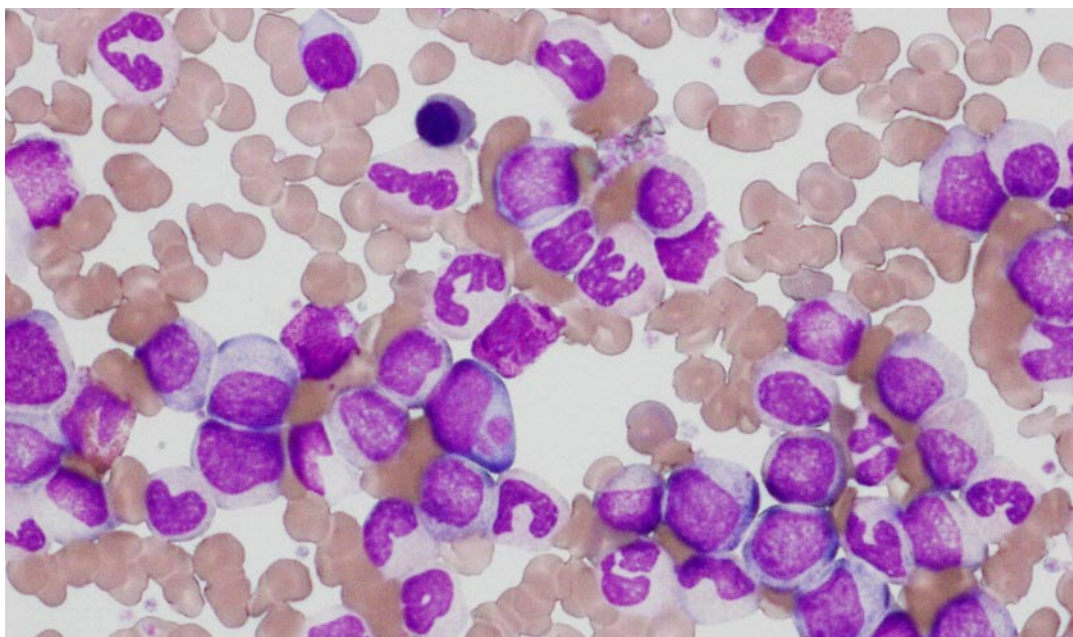
臨床検査センターだより

平成 22(2010)年



第 403 号

〒730-8611 広島市中区千田町 3 丁目 8 番 6 号
TEL: (082)247-7191 / FAX: (082)244-0403 / フリーダイヤル:0120-14-7191
<http://www.city.hiroshima.med.or.jp/hma/center/index.html>



慢性骨髄性白血病(CML)の顕微鏡像 *当検査センターにて撮影

目次

検査室発

白血球の異常 ～顆粒球系について～ 2

《発表報告》

演題「WOLF の活用状況と
今後の展開について」 6

平成 22 年度全国医師会共同利用施設
施設長検査健診管理者連絡協議会並びに
第 37 回技師長研修会から

◇今月の笑顔 9
◇D.I. 質問箱 10
◇きゃっちボール 10

広島市医師会臨床検査センター理念

広島市医師会会員の支援および地域医療の発展拡充に貢献すること