



社団法人 広島市医師会

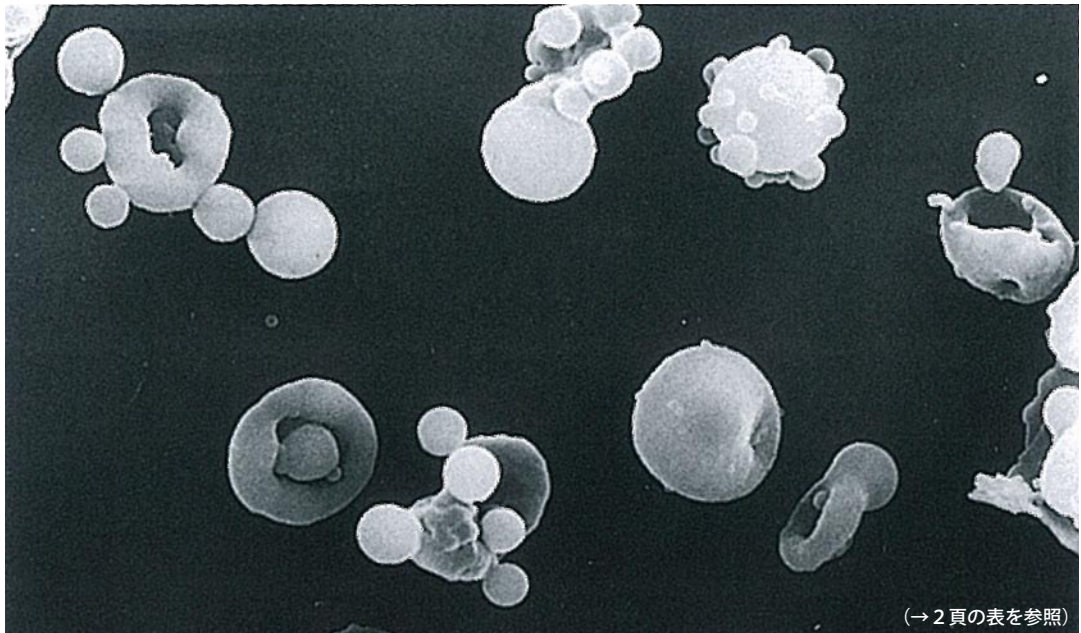
# 臨床検査センターだより

平成 21(2009)年



第 391 号

〒730-8611 広島市中区千田町 3 丁目 8 番 6 号  
TEL: (082)247-7191 / FAX: (082)244-0403 / フリーダイヤル: 0120-14-7191  
<http://www.city.hiroshima.med.or.jp/hma/center/index.html>



(→ 2 頁の表を参照)

変形赤血球の電子顕微鏡写真(写真提供: 社団法人 日本臨床衛生検査技師会『尿沈渣検査法2000』から)

## 目次

### 検査室発

尿中赤血球形態の概要と意義 2

平成 20 年度  
先天性代謝異常症マス・スク  
リーニング検査年間集計報告 4

◇今月の笑顔 5  
◇D.I.質問箱 6  
◇きゃっちボール 6

### 広島市医師会臨床検査センター理念

広島市医師会会員の支援および地域医療の発展拡充に貢献すること