



社団法人 広島市医師会

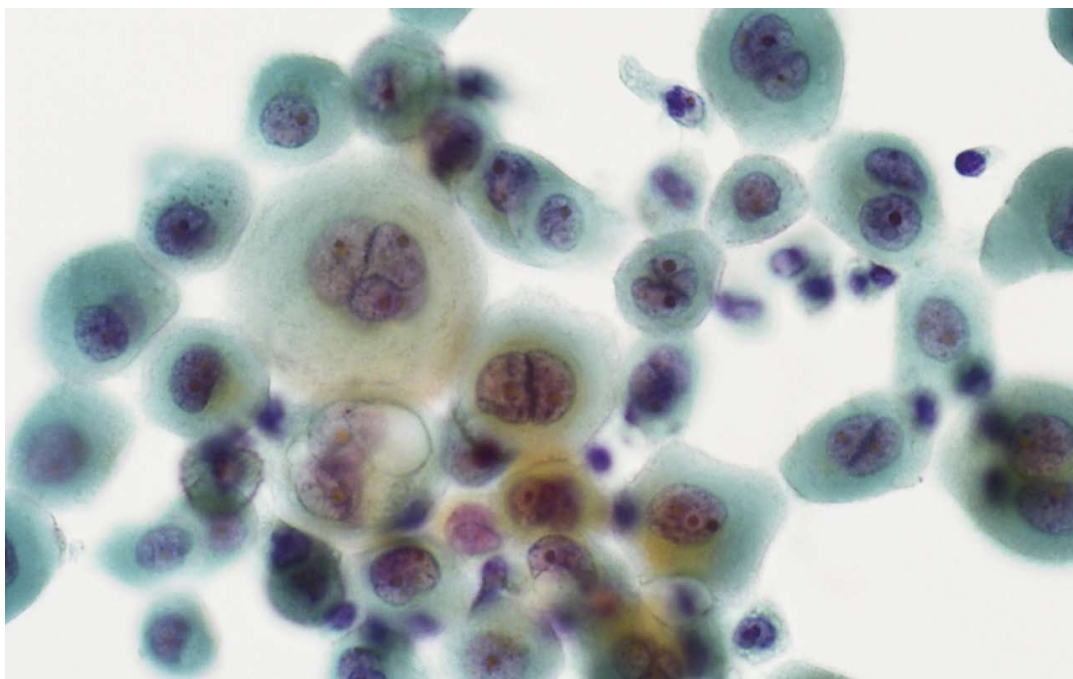
臨床検査センターだより

平成 24(2012)年



第 428 号

〒730-8611 広島市中区千田町 3 丁目 8 番 6 号
TEL: (082)247-7191 / FAX: (082)244-0403 / フリーダイヤル: 0120-14-7191
<http://www.city.hiroshima.med.or.jp/hma/center/index.html>



悪性中皮腫の細胞像(細胞診係で撮影)

目次

検査室発

細胞診 体腔液編

—胸水・腹水を中心として—

…P2

◇海外感染症情報 …P7

◇こだま Q&A …P8

◇きゃっちボール …P8

第61回日本医学検査学会参加報告(後編) …P6

3. 匠に学ぼう! 実践グラム染色道場

(行列のできるスキルアップ講座 Part III)

平成
24年
10月

広島市医師会臨床検査センター理念

広島市医師会会員の支援および地域医療の発展拡充に貢献すること