

報告 2011～2012年 インフルエンザ発生動向調査

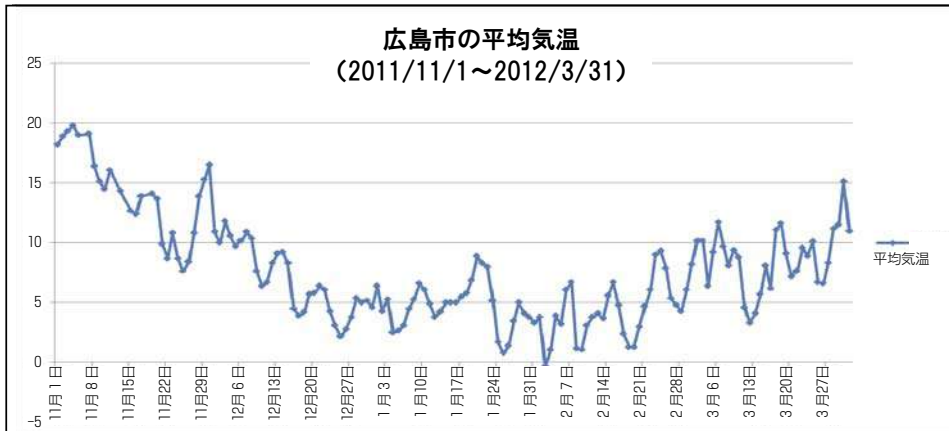
広島市医師会ウェブページ インフルエンザ発生状況 URL
<http://www.city.hiroshima.med.or.jp/hma/influenza/diary.cgi>

本調査は、広島市医師会、安佐医師会および安芸地区医師会の協力医療機関様から FAX/E-mail で送信されてきた各地域におけるインフルエンザ発生状況を、広島市医師会臨床検査センターで取りまとめたものです。

以下に、平成 23（2011）年 11 月から平成 24（2012）年 3 月末までの発生状況をご報告いたします。

これまで長期間に渡りご協力いただきまして、誠にありがとうございました。

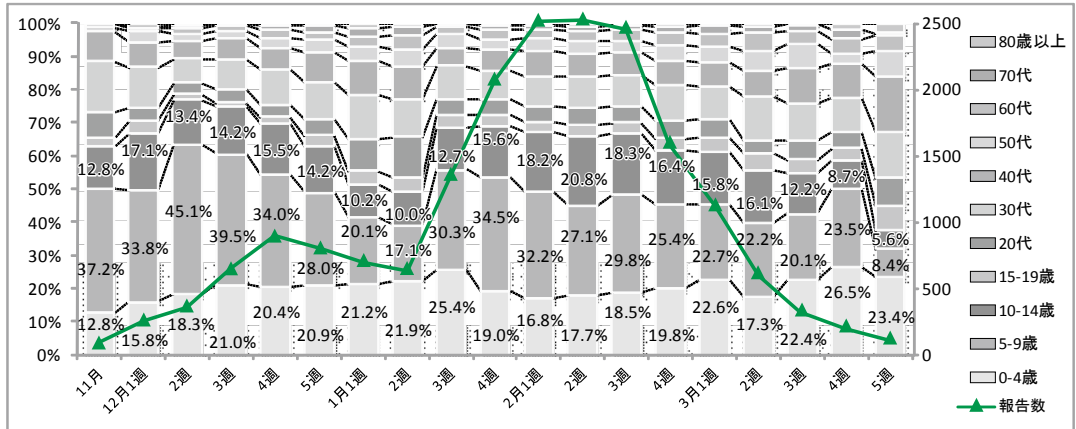
調査期間：平成 23（2011）年 11 月 1 日～平成 24（2012）年 3 月 31 日
総報告数：19,068 件（協力医療機関数：207 施設）



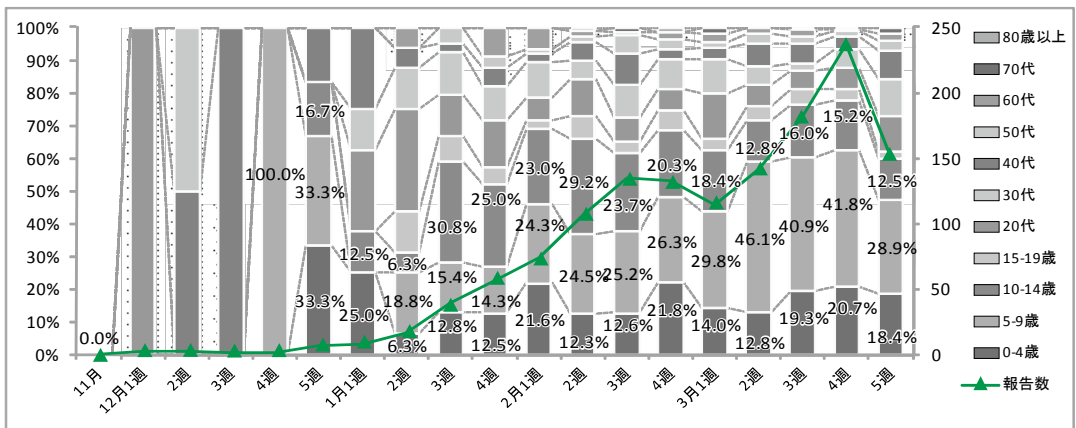
問合せ先:検査管理課(代表 0120-14-7191)

〔A型〕

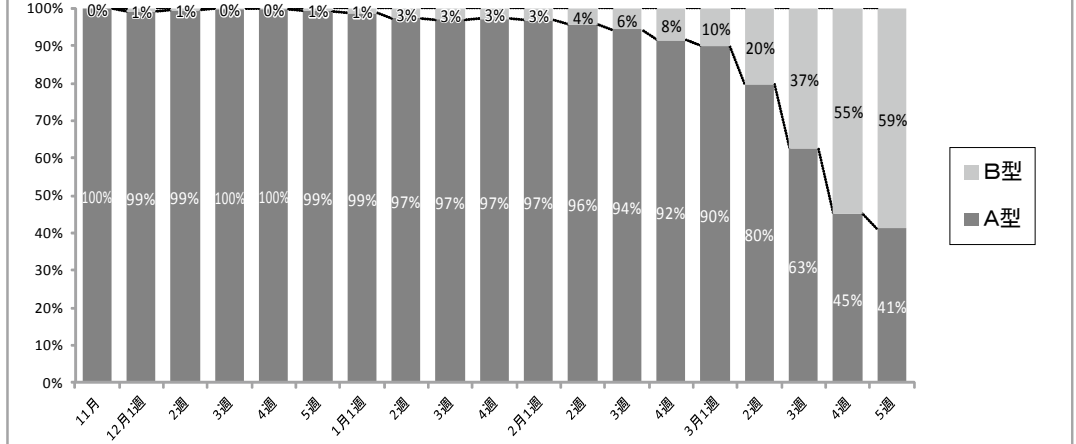
集計期間:平成23年11月1日から平成24年3月31日まで



〔B型〕



〔A型:B型の比率〕



平成24年5月