



社団法人 広島市医師会

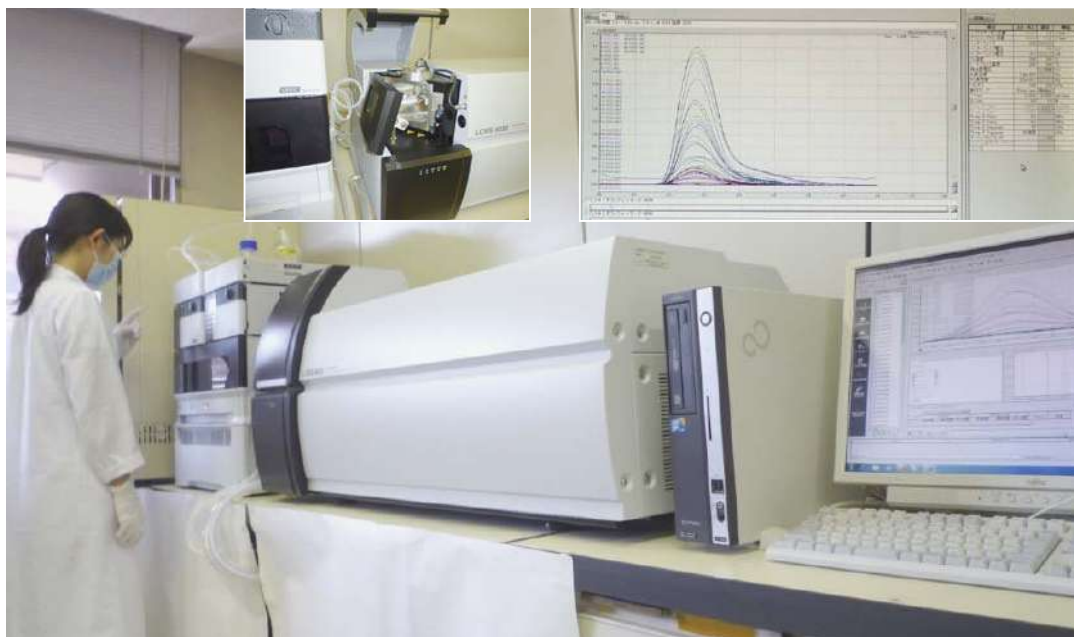
# 臨床検査センターだより

平成 24(2012)年



第 423 号

〒730-8611 広島市中区千田町3丁目8番6号  
TEL: (082)247-7191 / FAX: (082)244-0403 / フリーダイヤル: 0120-14-7191  
<http://www.city.hiroshima.med.or.jp/hma/center/index.html>



タンデムマス機器 / 島津 LCMS-8030 (当検査センター先天性代謝異常係にて撮影)

## 目次

### 検査室発

新しい新生児マス・スクリーニングで  
発見される疾患 …P2  
「有機酸代謝異常症」

◆細胞診依頼書のご記入についてのお願い◆ …P8  
迅速かつ正確な検査報告書をお返すために

### 報告

2011～2012年  
インフルエンザ  
発生動向調査 …P6

◇海外感染症情報 …P9  
◇こだま Q&A …P10  
◇きゅっちボール …P10

### 広島市医師会臨床検査センター理念

広島市医師会会員の支援および地域医療の発展拡充に貢献すること