



社団法人 広島市医師会

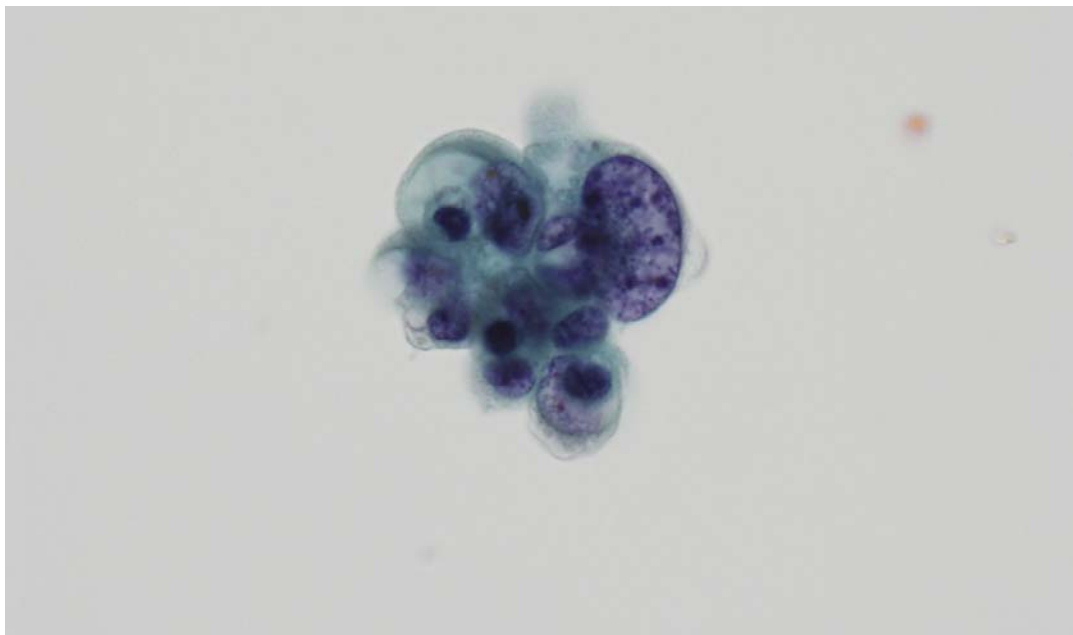
# 臨床検査センターだより

平成 24(2012)年



第 420 号

〒730-8611 広島市中区千田町3丁目8番6号  
TEL: (082)247-7191 / FAX: (082)244-0403 / フリーダイヤル: 0120-14-7191  
<http://www.city.hiroshima.med.or.jp/hma/center/index.html>



尿路上皮癌の細胞像／細胞診係にて撮影(※関連記事P2から)

## 目次

### 検査室発

細胞診 泌尿器編 …P2  
—尿を中心として—

◇永年勤続者表彰 …P6  
(勤続 25 年以上)(勤続 15 年以上)

◇海外感染症情報 …P7  
◇こだま Q&A …P8  
◇きやっちボール …P8

### 広島市医師会臨床検査センター理念

広島市医師会会員の支援および地域医療の発展拡充に貢献すること